



Master Machines® es un líder integrador y fabricante de maquinas para procesamiento y empaque de alimentos, dentro de sus líneas, MasterVac® comprende equipos de envasado al vacío desde el catering y retail hasta la producción industrial. Nuestra tecnología se integra fácil y perfectamente en su nuevo entorno de producción o complementa de manera eficaz su ya existente proceso independiente o automatizado; Confiabilidad, durabilidad y un amplio soporte y experiencia hacen de las máquinas MasterVac® un gran aliado en su cadena de producción.

▶ MUCHO MÁS DE LO QUE SE IMAGINA ...

- ✓ Precios Justos
- ✓ Soporte Técnico
- ✓ Puesta En Marcha
- ✓ Equipos De Calidad
- ✓ Asesoría Profesional
- ✓ Innovación Permanente
- ✓ Respaldo Internacional
- ✓ Experiencia Certificada
- ✓ Multimedia De Apoyo Online
- ✓ Partes y Repuestos En Stock
- ✓ Generación De Empleo Local
- ✓ Capacitación Y Entrenamiento
- ✓ Casos De Éxito En Cada Proyecto
- ✓ Soluciones A La Medida de Sus Necesidades
- ✓ Sostenibilidad Y Responsabilidad Medio Ambiental

**MASTERVAC®**  
www.vrasystems.com



▶ Maquinas para empaque al vacío, sellado de bandejas, atmósfera modificada MAP, SkinPack de productos alimenticios, farmacéuticos, tintas entre otros



▶ Bandas transportadoras para movimiento de productos dentro del proceso, bandas elevadoras de sólidos, polvos o líquidos, mesas rotativas de recepción de productos



▶ Maquinas para tajado automático de derivados cárnicos o lácteos con y sin interleaver o sistemas de verificación & control de peso y descarte integrados.



▶ Equipos automáticos tipo INKJET TIJ y CIJ para codificado, Loteado y/o marcaje de productos y envases, sistemas de codificado laser para aplicaciones especiales



▶ Maquinas para procesamiento cárnico, flakers, molinos, cutters, embutidoras, tumblers, mezcladoras, inyectoras, formadoras de hamburguesas, atadoras, separadoras de salchichas.



▶ Aliados estratégicos para el arrendamiento operativo de maquinas y tecnología, una alternativa para tecnificar su compañía.



▶ Maquinas automáticas selladoras de bolsas, vinipeladoras y flowpack con y sin atmosfera modificada MAP



▶ Nuestro departamento de ingeniería y soporte técnico, le asesora, acompaña, capacita y mantiene sus equipos siempre en optimas condiciones para su máximo aprovechamiento



▶ Maquinas detectoras de metales para líneas de proceso, verificadores de peso, sistemas automáticos de detección de fugas en envases MAP, analizadores de gases y vacuómetros portátiles.



▶ MasterMachines® es una empresa alineada con los estándares mundiales de responsabilidad y sostenibilidad medioambiental, comprometida con el desarrollo y uso de tecnologías limpias, y la reducción de huella de carbono; MasterMachines® es innovación con pasión y visión.

**VINIPELADORAS AUTOMÁTICAS**

DESDE EL RETAIL A LA PRODUCCIÓN INDUSTRIAL

By:



info@vrasystems.com  
Calle 162 No. 95-48 / Zip 111161 Bogotá - Colombia  
Phone: +57 (1) 5372572 / 6842714 • Mobile: +57 317 4720810

**www.vrasystems.com**



Escanea e ingresa al mundo multimedia MasterVac®



# VINIPELADORAS SEMI & AUTOMÁTICAS

¡SABEMOS COMO EMPACAR SU PRODUCTO!



El modelo PLUS involucra una impresora sincronizada con la máquina con la capacidad de imprimir el peso, precio, descripción y código de barras en una etiqueta autoadhesiva

Detalles de diseño series MINI / PRO & MEGA:



Las vinipeladoras semiautomáticas VISA y las automáticas VIA MASTERPACK® son los equipos ideales para su negocio, usted podrá empacar en estas máquinas una amplia gama de productos alimenticios como cárnicos, vegetales, frutas, setas, etc ; y no alimenticios como repuestos, kits de limpieza, productos de cuidado y belleza, etc...

Están fabricados en acero inoxidable, son muy compactos pero con gran espacio en la cámara de empaque, controles digitales fáciles de operar; Además, son compatibles con laminas de empaques plásticos de PE y PVC que son completamente reciclables lo que le permitirá ayudar al cuidado del medio ambiente.



Diseño enfocado en la facilidad de operación, limpieza, mantenimiento y calibración de las máquinas

Con los equipos MASTERPAC® SERIE VISA y VIA que cumplen con todos los requerimientos INVIMA empaque rápido, seguro y económico, y lleve su negocio a un nivel superior.



Interface HMI táctil de 7" industrial muy intuitiva y fácil de operar.

Fácil instalación de rollo de vinipel en la parte superior y posterior de las máquinas



El ciclo de empaque es automático mediante sensor de producto en la base de entrada o desde el HMI



Interface HMI táctil de 10.2" y controles operativos muy intuitivos y fáciles de operar



Ruedas para facilitar desplazamiento y soportes con bloqueo para pisos desnivelados

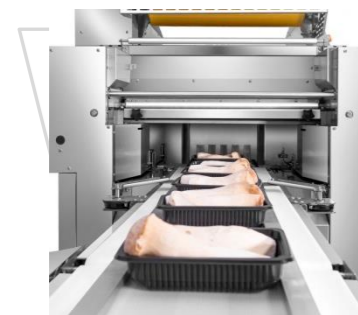
Mod. VISA MINI

Mod. VISA PRO

Mod. VISA MEGA

Mod. MEGA PLUS

## Mod. VIA ULTRA & ULTRA PLUS



Bandas de entrada configurables según la aplicación para productos con y sin bandeja o de acuerdo al proceso

Sincronización automática de bandas de alimentación y ciclo de máquina



Bandas construidas en acero inoxidable 304 apto para trabajo en industrias de alimentos según normas internacionales

Ruedas para facilitar desplazamiento y soportes con bloqueo para pisos desnivelados

Múltiples opciones de automatización de la línea con pesaje, detección de metales, clasificación, etiquetado o codificado



Bandas de descarga por rodillos o sincronizadas para llevar los productos a otras etapas del proceso como pesaje o etiquetado



## Modelos y Opciones

Modelo	MINI	PRO	MEGA	MEGA PLUS	ULTRA B	ULTRA L
Tamaño de Empaque [mm]:	L= 80 hasta 280 ; W= 90 hasta 200 ; H= 10 hasta 150		L= 80 hasta 350 ; W= 80 hasta 270 ; H= 10 hasta 160		L= 120 hasta 350 ; W= 95 hasta 220 ; H= 10 hasta 150	
Peso del Empaque [gr]:	Desde 100 hasta 3000		Desde 40 hasta 3000		Desde 50 hasta 4500	
Diámetro Máximo de Empaque [mm]:	≤150		≤160		≤160	
Ancho del Plástico [mm]:	250 hasta 450 [PE / PVC]		350 hasta 500 [PE / PVC]		350 hasta 550 [PE / PVC]	
Producción [Paquetes/minuto]	±10	±15	±15		±25	
Empaque Con Bandejas:	SI - Estándar	SI - Estándar	SI - Estándar	SI - Estándar	SI - Estándar	N.A
Empaque Sin Bandejas:	SI - Es Posible*	SI - Es Posible*	SI - Es Posible*	SI - Es Posible*	N.A	SI - Es Posible*
Pesaje Del Empaque:	N.A	N.A	N.A	SI - Estándar	NO Includido-Sincronizable con pesaje automático en línea	
Impresora etiquetas sincronizada:	N.A	N.A	N.A	SI - Estándar	NO Includido-Sincronizable con etiquetadora automático en línea	
Mesa de Trabajo	**SI - Disponible		N.A - Includido		N.A - Includido	
Ambiente de trabajo:	Protección Industrial IP50 ; Humedad 10% hasta 90% sin condensación ; Temperatura de Operación 8 a 35 °C ; Ambiente sin polvo ni salpique de agua					
Conexión Eléctrica :	220v / 2 Fases / 60Hz				220v / 3 Fases / 60Hz	
Potencia Eléctrica [W]:	460	900	1800	2200	2400	2600
Tamaño de la Máquina [mm]	668 x 696 x 696	730 x 668 x 752	988 x 736 x 1262	988 x 736 x 1262	3183 x 1014 x 1372	3250 x 1014 x 1422
Peso de la Máquina [Kg]	63	104	206	206	Aprox. 359	Aprox. 435
Observaciones :	* Es posible pero el producto debe ser solido y estable, no fracturarse, ni sufrir desprendimientos, no humedad ni escurrimiento, no sufrir aplastamiento por presión del empaque, no substancias pegajosas.					

Consulte por la línea de vinipelado Completa Ultra:

- Empaque vinipelado MasterPack®
- Pesaje o detección de metales MasterTest®
- Etiquetado o Codificado MasterMark®

**MASTER MACHINES**  
Maestría en innovación con pasión

